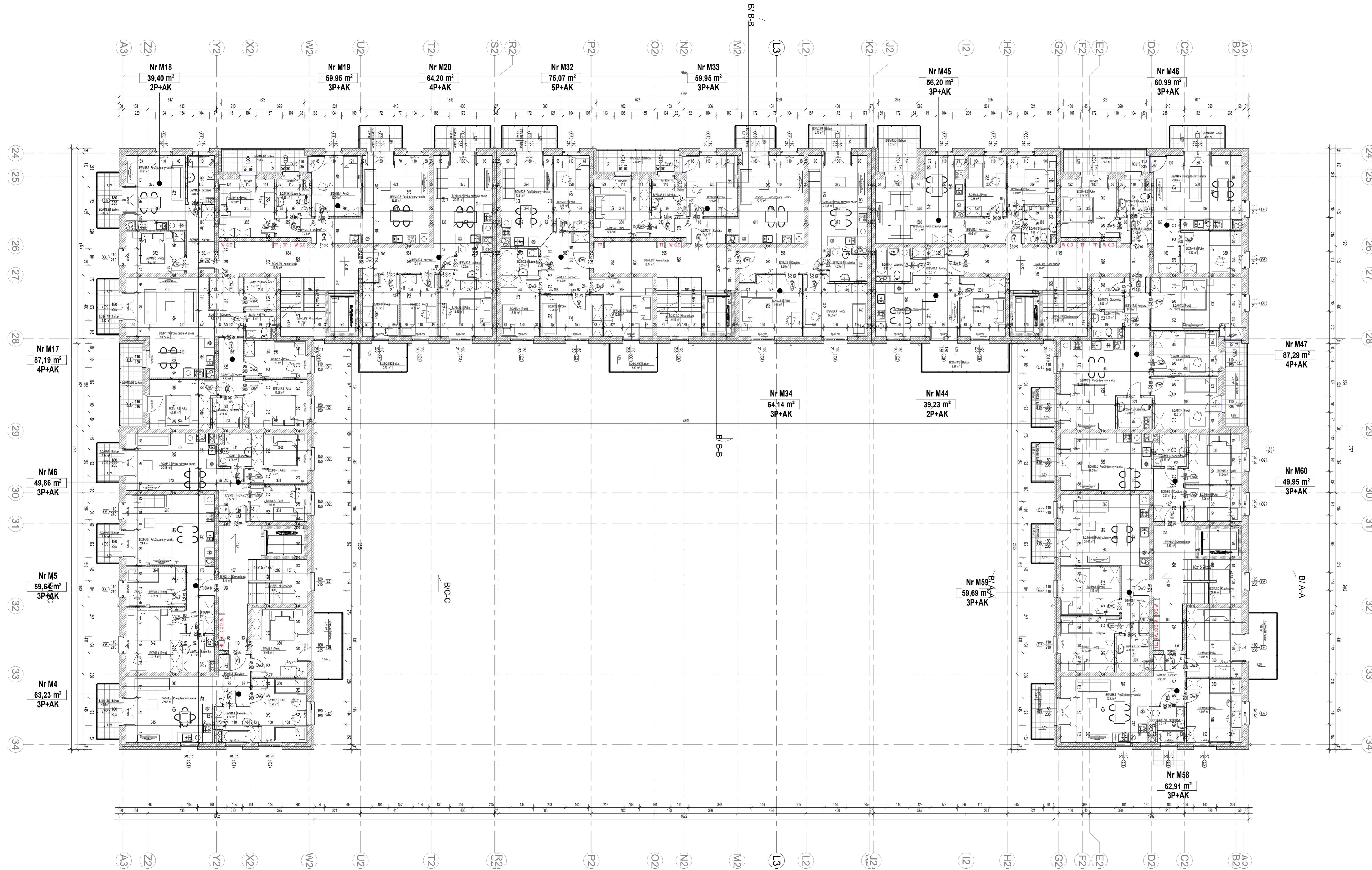
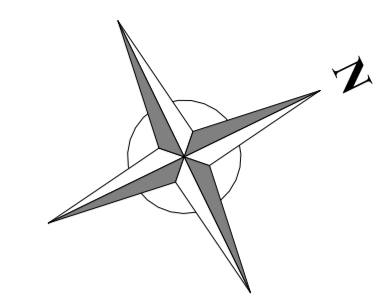


RZUT KONDYGNACJI II
BUDYNEK B



BUDYNEK B-POWIERZCHNIA MIESZKAŃ KONDYGNACJA II			
Department	Number	Name	Powierzchnia /m2/
B/M4	B/2/M4.1	Korytarz	6.95
B/M4	B/2/M4.2	Pokój	15.06
B/M4	B/2/M4.3	Pokój	13.98
B/M4	B/2/M4.4	Łazienka	4.62
B/M4	B/2/M4.5	Pokój dzienny+ aneks	22.62
B/M4: 5			63.23
B/M5	B/2/M5.1	Korytarz	7.53
B/M5	B/2/M5.2	Łazienka	4.37
B/M5	B/2/M5.3	Pokój	14.16
B/M5	B/2/M5.4	Pokój	9.18
B/M5	B/2/M5.5	Pokój dzienny+ aneks	24.4
B/M5: 5			59.64
B/M6	B/2/M6.1	Korytarz	6.27
B/M6	B/2/M6.2	Pokój dzienny+ aneks	20.48
B/M6	B/2/M6.3	Łazienka	4.08
B/M6	B/2/M6.4	Pokój	11.07
B/M6	B/2/M6.5	Pokój	7.96
B/M6: 5			49.86
B/M17	B/2/M17.1	Korytarz	7.31
B/M17	B/2/M17.2	Garderoba	3.93
B/M17	B/2/M17.3	Wc	3
B/M17	B/2/M17.4	Korytarz	5.63
B/M17	B/2/M17.5	Pokój	9.17
B/M17	B/2/M17.6	Pokój	11.95
B/M17	B/2/M17.7	Łazienka	3.71
B/M17	B/2/M17.8		12.27
B/M17	B/2/M17.9	Pokój dzienny+ aneks	30.22
B/M17: 9			87.19
B/M18	B/2/M18.1	Korytarz	7.79
B/M18	B/2/M18.2	Pokój	9.56
B/M18	B/2/M18.3	Pokój dzienny+ aneks	17.21
B/M18	B/2/M18.4	Łazienka	4.84
B/M18: 4			39.4
B/M19	B/2/M19.1	Korytarz	7.34
B/M19	B/2/M19.2	Pokój	12.9
B/M19	B/2/M19.3	Łazienka	4.39
B/M19	B/2/M19.4	Pokój	12.04
B/M19	B/2/M19.5	Pokój dzienny+ aneks	23.28
B/M19: 5			59.95
B/M20	B/2/M20.1	Korytarz	10.1
B/M20	B/2/M20.2	Pokój dzienny+ aneks	20.43
B/M20	B/2/M20.3	Łazienka	4.22
B/M20	B/2/M20.4	Pokój	12.38
B/M20	B/2/M20.5	Pokój	8.79
B/M20	B/2/M20.6	Pokój	8.28
B/M20: 6			64.2
B/M32	B/2/M32.1	Korytarz	11.44
B/M32	B/2/M32.2	Pokój	12.39
B/M32	B/2/M32.3	Pokój	9.78
B/M32	B/2/M32.4	Pokój	8.84
B/M32	B/2/M32.5	Łazienka	4.03
B/M32	B/2/M32.6	Pokój dzienny+ aneks	17.81
B/M32	B/2/M32.7	Pokój	10.78
B/M32: 7			75.07
B/M33	B/2/M33.1	Korytarz	7.62
B/M33	B/2/M33.2	Pokój	12.87
B/M33	B/2/M33.3	Łazienka	4.39
B/M33	B/2/M33.4	Pokój	12.5
B/M33	B/2/M33.5	Pokój dzienny+ aneks	22.67
B/M33: 5			59.95
B/M34	B/2/M34.1	Korytarz	9.28
B/M34	B/2/M34.2	Pokój dzienny+ aneks	21.38
B/M34	B/2/M34.3	Łazienka	4.63
B/M34	B/2/M34.4	Pokój	14.05
B/M34	B/2/M34.5	Pokój	14.8
B/M34: 5			64.14
B/M44	B/2/M44.1	Korytarz	5.6
B/M44	B/2/M44.2	Pokój	10.34
B/M44	B/2/M44.3	Pokój dzienny+ aneks	19.06
B/M44	B/2/M44.4	Łazienka	4.23
B/M44: 4			39.23
Nr M17	87,19 m ²	4P+AK	
Nr M6	49,86 m ²	3P+AK	
Nr M5	59,64 m ²	3P+AK	
Nr M4	63,23 m ²	3P+AK	
Nr M34	64,14 m ²	3P+AK	
Nr M44	39,23 m ²	2P+AK	
Nr M46	60,99 m ²	3P+AK	
Nr M45	56,20 m ²	3P+AK	
Nr M33	59,95 m ²	3P+AK	
Nr M32	75,07 m ²	5P+AK	
Nr M20	64,20 m ²	4P+AK	
Nr M19	59,95 m ²	3P+AK	
Nr M18	39,40 m ²	2P+AK	
Nr M58	62,91 m ²	3P+AK	
Nr M60	49,95 m ²	3P+AK	
Nr M47	87,29 m ²	4P+AK	

BUDYNEK B-POWIERZCHNIA MIESZKAŃ KONDYGNACJA II			
Department	Number	Name	Powierzchnia /m2/
B/M45	B/2/M45.1	Korytarz	6.92
B/M45	B/2/M45.2	Pokój dzienny+ aneks	26.07
B/M45	B/2/M45.3	Pokój	9.65
B/M45	B/2/M45.4	Pokój	9.49
B/M45	B/2/M45.5	Łazienka	4.07
B/M45: 5			56.2
B/M46	B/2/M46.1	Korytarz	3.42
B/M46	B/2/M46.2	Pokój	13.12
B/M46	B/2/M46.3	Łazienka	4.26
B/M46	B/2/M46.4	Pokój dzienny+ aneks	29.86
B/M46	B/2/M46.5	Pokój	10.33
B/M46: 5			60.99
B/M47	B/2/M47.1	Korytarz	6.18
B/M47	B/2/M47.2	Pokój	19.71
B/M47	B/2/M47.3	Pokój	11.03
B/M47	B/2/M47.4	Pokój	13.5
B/M47	B/2/M47.5	Łazienka	3.78
B/M47	B/2/M47.6	Pokój dzienny+ aneks	26.08
B/M47	B/2/M47.7	Wc	3.08
B/M47	B/2/M47.8	Garderoba	3.93
B/M47: 8			87.29
B/M58	A/4/KL5/7	Łazienka	4.3
B/M58	B/2/M58.1	Korytarz	6.95
B/M58	B/2/M58.2	Pokój	15.06
B/M58	B/2/M58.3	Pokój	13.98
B/M58	B/2/M58.5	Pokój dzienny+ aneks	22.62
B/M58: 5			62.91
B/M59	B/2/M59.1	Korytarz	7.5
B/M59	B/2/M59.2	Łazienka	4.37
B/M59	B/2/M59.3	Pokój	12.03
B/M59	B/2/M59.4	Pokój	11.35
B/M59	B/2/M59.5	Pokój dzienny+ aneks	24.44
B/M59: 5			59.69
B/M60	B/2/M60.1	Korytarz	6.27
B/M60	B/2/M60.2	Pokój dzienny+ aneks	20.53
B/M60	B/2/M60.3	Łazienka	4.13
B/M60	B/2/M60.4	Pokój	11.06
B/M60	B/2/M60.5	Pokój	7.96
B/M60: 5			49.95
			1038.89

BUDYNEK B-POWIERZCHNIA KOMUNIKACJI KONDYGNACJA II			
Department	Number	Name	Powierzchnia /m2/
B/K	B/2/KL1/1	Komunikacja	15.24
B/K	B/2/KL1/2	Kl.schodowa	10.4
B/K	B/2/KL2/1	Komunikacja	17.88
B/K	B/2/KL2/2	Kl.schodowa	10.39
B/K	B/2/KL3/1	Komunikacja	18.44
B/K	B/2/KL3/2	kl.schodowa	10.39
B/K	B/2/KL4/1	Komunikacja	21.06
B/K	B/2/KL4/2	Kl.schodowa	10.39
B/K	B/2/KL5/1	Komunikacja	14.87
B/K	B/2/KL5/2	Kl.schodowa	10.39
B/K: 10			139.45
			139.45

UWAGI
 - WSZYTKIE WYMIARY I RZĘDNE SPRAWDZIĆ NA BUDOWIE.
 - WYMIARY PODANO W "cm", RZĘDNE W "m".
 - EWENTUALNE NIEZGODNOŚCI LUB WĄTPLIWOŚCI W DOKUMENTACJI
 BRANŻOWEJ NALEŻY UZGODNIĆ Z GŁÓWNYM PROJEKCIĄ
 - ZAKRES I KOLEIŃNOŚĆ PRAC, ROZWAŻANIA TECHNICZNE I OBOWIĄZKI
 PRZY ROBOTACH BUDOWLANYCH - ZGODNIE ZE SZTKĄ BUDOWLANA
 - WSZYTKIE UŻYTE DO BUDOWY MATERIAŁY, ROZWAŻANIA
 TECHNICZNE
 - URZĄDZENIA MAJĄ ODPOWIADAĆ NORMOM BEZPIECZEŃSTWA P.POŻ
 I BHP ORAZ POSIADAĆ ODPowiednie ATYSTY I PROBABITY
 - WSZYTKIE ROZWAŻANIA SYSTEMOWE ZWIĄZANE Z OKREŚLONA
 TECHNOLOGIA WYKONAC SCISLE WG INSTRUKCJI PRODUCENTA
 EWENTUALNE ROZWAŻANIA ZWIĄZANE - O NIE NISZCZYMY STANDARDZIE
 NALEŻY UZGODNIĆ Z PROJEKCIĄ I INWESTYTORZEM
 - WEGARCI OKIENNE NALEŻY DOCEPIĆ STYROPIANEM (WELNA
 MINERALNA) SZER. 20cm
 - POZIOME KONSTRUKCYJNE WG PROJEKTU KONSTRUKCJI
 - POWIERZCHNIE LICZONE ZGODNIE Z NORMA ISO-PN-6836:2015-12,
 Z UWZGLĘDNIENIEM GRUBOŚCI TYNKOW

Investor	SPÓŁDZIELNIA MIESZKANOWA LOKATORÓW BRANISKOŃCANA ul. Katowicka 5, 31-092 Zabłotie	Data	31.03.2023												
Wykonawca	BUDOWA DWÓCH BUDYNKÓW MIESZKALNYCH WIELKOPLOSCZOWYCH A I B (BUDYNEK I II) - INFRASTRUKTURA TECHNICZNA I URZĄDZENIA W ZAKRESIE OBRÓBKI JEKONOSTA EWID. 2024A.1.ZABŁOTÓW	Skala	1:100												
Nazwa i adres inwestycji		Nr. rys.	A15												
Typ i treść rysunku	RZUT KONDYGNACJI II - BUDYNEK B	PROJEKT BUDOWLANY													
<table border="0"> <tr> <td>Autor</td> <td>mgr inż. arch. Z. Zabagło</td> <td>mgr inż. arch. K. Gawełko</td> <td>mgr inż. arch. A. Kozłowska</td> </tr> <tr> <td>Opiniotwórcy</td> <td></td> <td></td> <td></td> </tr> <tr> <td>Redaktor</td> <td>mgr inż. arch. G. Białas</td> <td></td> <td></td> </tr> </table>				Autor	mgr inż. arch. Z. Zabagło	mgr inż. arch. K. Gawełko	mgr inż. arch. A. Kozłowska	Opiniotwórcy				Redaktor	mgr inż. arch. G. Białas		
Autor	mgr inż. arch. Z. Zabagło	mgr inż. arch. K. Gawełko	mgr inż. arch. A. Kozłowska												
Opiniotwórcy															
Redaktor	mgr inż. arch. G. Białas														