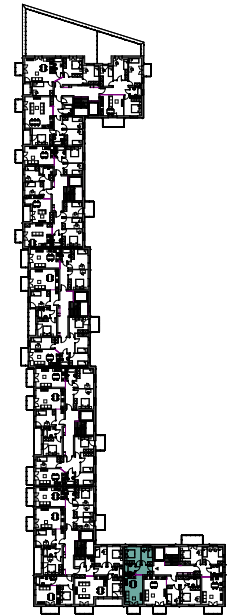
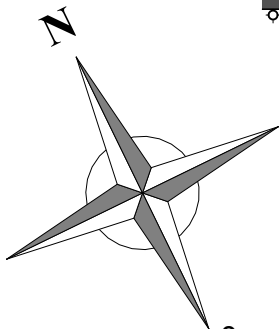
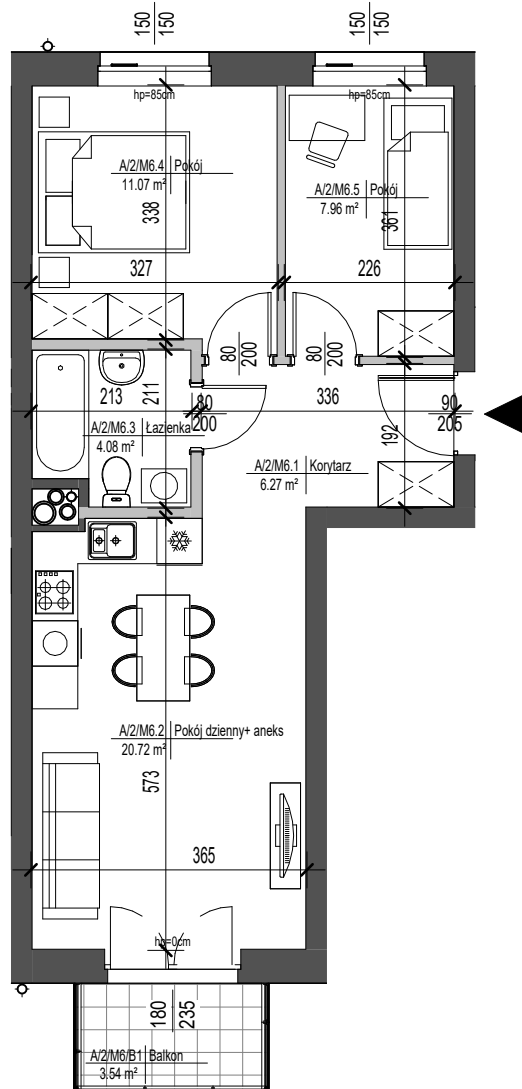


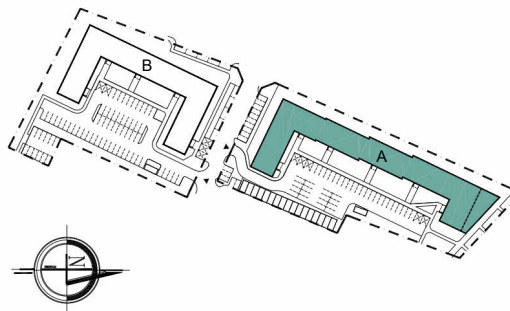
NUMER MIESZKANIA **M6**
NUMER BUDYNKU **A**
POZIOM **1**
LICZBA POKOI **3**

ZESTAWIENIE POWIERZCHNI

A/2/M6.1 Korytarz	6,27m ²
A/2/M6.2 P. dz. + aneks	20,72m ²
A/2/M6.3 Łazienka	4,08 m ²
A/2/M6.4 Pokój	11,07m ²
A/2/M6.5 Pokój	7,96m ²
A/2/M6/B1 Balkon	3,54m²



0m 2m 4m 6m 8m 10m

1:100



INWESTOR


SPÓŁDZIELNIA MIESZKANIOWA
 LOKATORSKO-WŁASNOŚCIOWA

 SPÓŁDZIELNIA MIESZKANIOWA
 LOKATORSKO-WŁASNOŚCIOWA
 W ZABŁUDOWIE

 tel.: 453 120 399
 email: biuro@osiedlekalwinowka.pl
 16-060 Zabłudów, Ul. Kalwińska 6

JEDNOSTKA PROJEKTOWA


**ATELIER
ZETTA**

 ul. Pratulieńska 10/2, 03-511 Warszawa
 tel. (22) 812 64 67
 ul. Suraska 2/11, 15-422 Białystok
 tel. (0-85) 742 49 49, (0-85) 742 43 68
 e-mail: zetta@zetta.com.pl
www.zetta.com.pl
UWAGA:

- WYMIARY POMIESZCZEŃ PRZYBÓRÓW SANITARNYCH, ROZMIESZCZENIE PUNKTÓW INSTALACYJNYCH ITP. PODANO ZGODNIE Z PROJEKTEM BUDOWLANYM. MOGĄ WYSTĄPIĆ NIEWIELKIE RÓŻNICE WYMIARÓW I USYTUOWANIA ELEMENTÓW POWSTAŁE W TRAKCIE REALIZACJI PRAC BUDOWLANYCH. PODANE WYMIARY SĄ WYMIARAMI W ŚWIETLE PIONOWYCH PRZEGRÓD (ŚCIAN) W STANIE SUROWYM.
- POWIERZCHNIA UŻYTKOWA LOKALU JEST OKREŚLONA NA PODSTAWIE ROZPORZĄDZENIA MINISTRA TRANSPORTU, BUDOWNICTWA I GOSPODARKI MORSKIEJ Z DN. 25.04.2012R. W SPRAWIE SZCZEGÓŁOWEGO ZAKRESU I FORMY PROJEKTU BUDOWLANEGO (DZ. U. Z. 2012R. POZ. 462 ZE ZM.) ZGODNIE Z DOKŁADNOŚCIĄ DO DWÓCH MIEJSC PO PRZECINKU. DLA WYMIARÓW LOKALU W STANIE WYKOŃCZONYM, NA POZIOMIE PODŁÓG, NIE LICZĄC LISTEW PRZYPODŁOGOWYCH, PROGÓW ITP. DO POWIERZCHNI OTWORÓW NA DRZWI I OKNA ORAZ NISZE W ELEMENTACH ZAMYKAJĄCYCH.
- PRZEDSTAWIONA NA RZUCIE ARANŻACJA MA CHARAKTE PRZYKŁADOWY. UMEBLOWANIE NIE STANOWI WYPOSAŻENIA NABYWANEGO LOKALU.