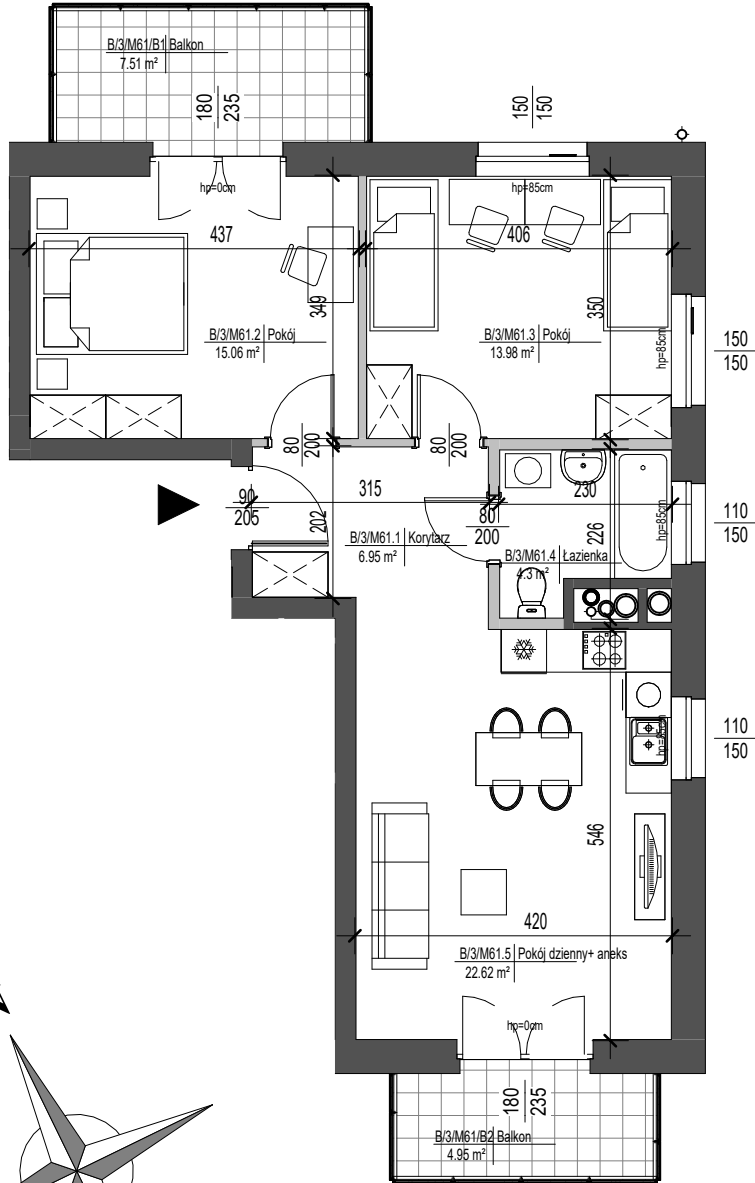
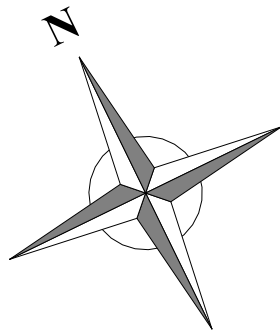
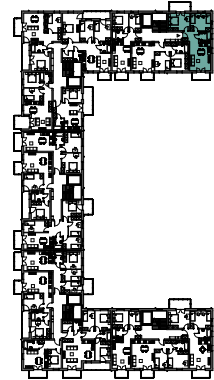


**NUMER MIESZKANIA** **M61**
**NUMER BUDYNKU** **B**
**POZIOM** **2**
**LICZBA POKOI** **3**


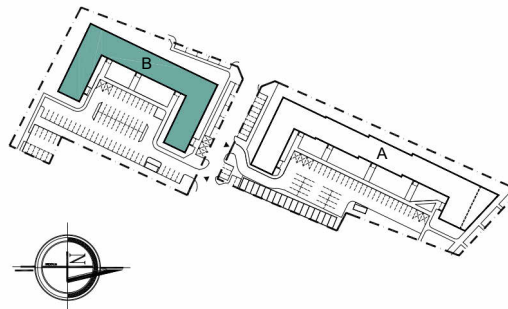
0m 2m 4m 6m 8m 10m

1:100

**ZESTAWIENIE POWIERZCHNI**

B/3/M61.1 Korytarz	6,95m <sup>2</sup>
B/3/M61.2 Pokój	15,06m <sup>2</sup>
B/3/M61.3 Pokój	13,98m <sup>2</sup>
B/3/M61.4 Łazienka	4,30m <sup>2</sup>
<b>B/3/M61.5 P.dz. + aneks</b>	<b>22,62m<sup>2</sup></b>
	62,91m <sup>2</sup>

B/3/M61/B1 Balkon	7,51m <sup>2</sup>
B/3/M61/B2 Balkon	4,95m <sup>2</sup>
	12,46m <sup>2</sup>



INWESTOR


**SPÓŁDZIELNIA MIESZKANIOWA  
LOKATORSKO-WŁASNOŚCIOWA**

 SPÓŁDZIELNIA MIESZKANIOWA  
LOKATORSKO-WŁASNOŚCIOWA  
W ZABŁUDOWIE

 tel.: 453 120 399  
email: biuro@osiedlekalwinowka.pl  
16-060 Zabłudów, Ul. Kalwińska 6

JEDNOSTKA PROJEKTOWA


**ATELIER  
ZETTA**

 ul. Pratulńska 10/2, 03-511 Warszawa  
tel. (22) 812 64 67  
ul. Suraska 2/11, 15-422 Białystok  
tel. (0-85) 742 49 49, (0-85) 742 43 68  
e-mail: zetta@zetta.com.pl  
www.zetta.com.pl

**UWAGA:**

- WYMIARY POMIESZCZEŃ PRZYBÓRÓW SANITARNYCH, ROZMIESZCZENIE PUNKTÓW INSTALACYJNYCH ITP. PODANO ZGODNIE Z PROJEKTEM BUDOWLANYM. MOGĄ WYSTĄPIĆ NIEWIELKIE RÓŻNICE WYMIARÓW I USYTUOWANIA ELEMENTÓW POWSTAŁE W TRAKCIE REALIZACJI PRAC BUDOWLANYCH. PODANE WYMIARY SĄ WYMIARAMI W ŚWIETLE PIONOWYCH PRZEGRÓD (ŚCIAN) W STANIE SUROWYM.
- POWIERZCHNIA UŻYTKOWA LOKALU JEST OKREŚLONA NA PODSTAWIE ROZPORZĄDZENIA MINISTRA TRANSPORTU, BUDOWNICTWA I GOSPODARKI MORSKIEJ Z DN. 25.04.2012R. W SPRAWIE SZCZEGÓŁOWEGO ZAKRESU I FORMY PROJEKTU BUDOWLANEGO (DZ. U. Z. 2012R. POZ. 462 ZE ZM.) ZGODNIE Z DOKŁADNOŚCIĄ DO DWÓCH MIEJSC PO PRZECINKU. DLA WYMIARÓW LOKALU W STANIE WYKOŃCZONYM, NA POZIOMIE PODŁÓG, NIE LICZĄC LISTEW PRZYPODŁOGOWYCH, PROGÓW ITP. DO POWIERZCHNI OTWORÓW NA DRZWI I OKNA ORAZ NISZE W ELEMENTACH ZAMYKAJĄCYCH.
- PRZEDSTAWIONA NA RZUCIE ARANŻACJA MA CHARAKTER PRZYKŁADOWY. UMEBLOWANIE NIE STANOWI WYPOSAŻENIA NABYWANEGO LOKALU.