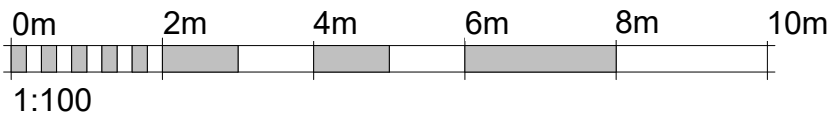
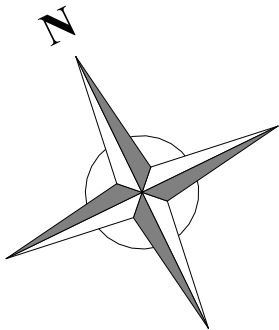
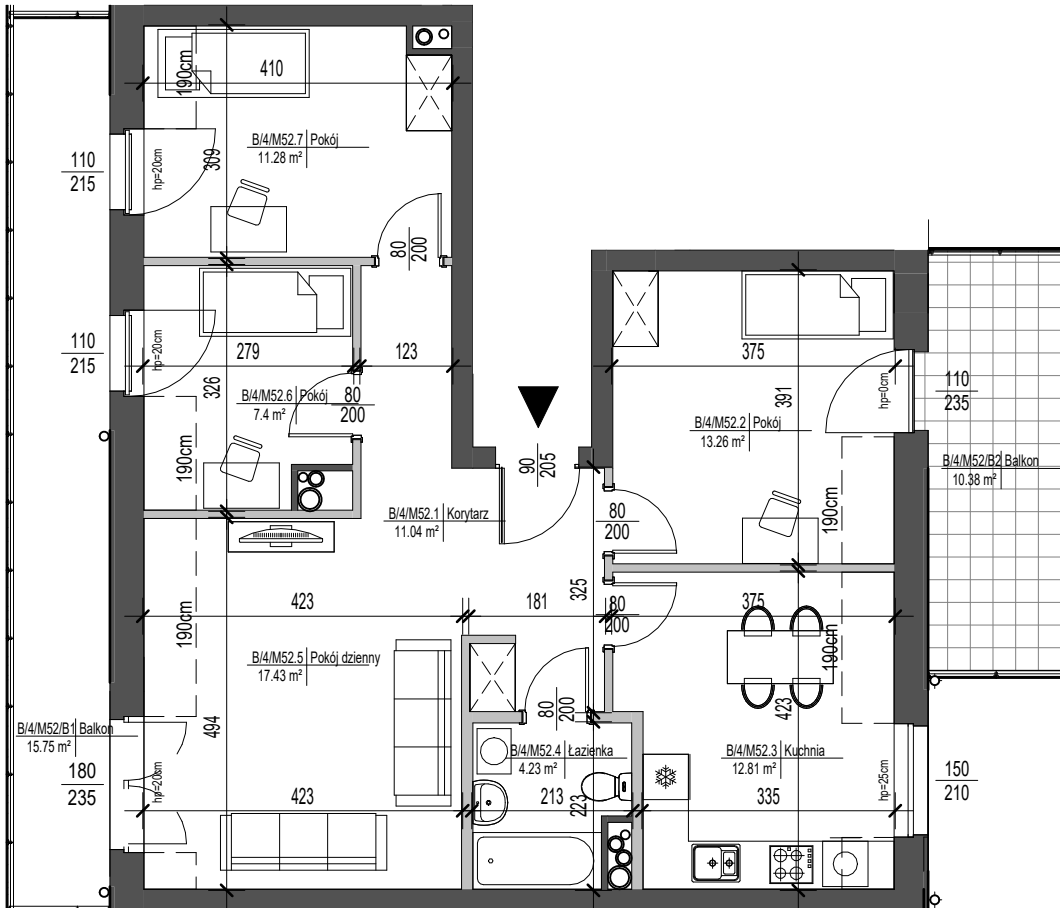
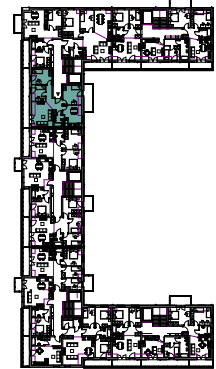
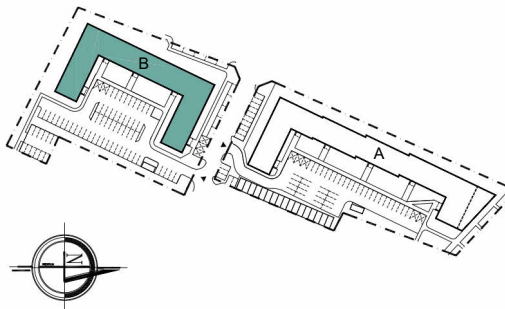


**NUMER MIESZKANIA** **M52**
**NUMER BUDYNKU** **B**
**POZIOM** **3**
**LICZBA POKOI** **4**

**ZESTAWIENIE POWIERZCHNI**

B/4/M52.1 Korytarz	11,04m <sup>2</sup>
B/4/M52.2 Pokój	13,26m <sup>2</sup>
B/4/M52.3 Kuchnia	12,81m <sup>2</sup>
B/4/M52.4 Łazienka	4,23m <sup>2</sup>
B/4/M52.5 P.dzienny	17,43m <sup>2</sup>
B/4/M52.6 Pokój	7,40m <sup>2</sup>
B/4/M52.7 Pokój	11,28m <sup>2</sup>
	77,45m <sup>2</sup>
B/4/M52/B1 Balkon	15,75m <sup>2</sup>
B/4/M52/B2 Balkon	10,38m <sup>2</sup>
	26,13m <sup>2</sup>



INWESTOR


**SPÓŁDZIELNIA MIESZKANIOWA  
LOKATORSKO-WŁASNOŚCIOWA**

 SPÓŁDZIELNIA MIESZKANIOWA  
LOKATORSKO-WŁASNOŚCIOWA  
W ZABŁUDOWIE

 tel.: 453 120 399  
email: [biuro@osiedlekalwinowka.pl](mailto:biuro@osiedlekalwinowka.pl)  
16-060 Zabłudów, Ul. Kalwińska 6

JEDNOSTKA PROJEKTOWA


**ATELIER  
ZETTA**

 ul. Pratulieńska 10/2, 03-511 Warszawa  
tel. (22) 812 64 67  
ul. Suraska 2/11, 15-422 Białystok  
tel. (0-85) 742 49 49, (0-85) 742 43 68  
e-mail: [zetta@zetta.com.pl](mailto:zetta@zetta.com.pl)  
[www.zetta.com.pl](http://www.zetta.com.pl)
**UWAGA:**

- WYMIARY POMIESZCZEŃ PRZYBÓRÓW SANITARNYCH, ROZMIESZCZENIE PUNKTÓW INSTALACYJNYCH ITP. PODANO ZGODNIE Z PROJEKTEM BUDOWLANYM. MOGĄ WYSTĄPIĆ NIEWIELKIE RÓŻNICE WYMIARÓW I USYTUOWANIA ELEMENTÓW POWSTAŁE W TRAKCIE REALIZACJI PRAC BUDOWLANYCH. PODANE WYMIARY SĄ WYMIARAMI W ŚWIETLE PIONOWYCH PRZEGRÓD (ŚCIAN) W STANIE SUROWYM.
- POWIERZCHNIA UŻYTKOWA LOKALU JEST OKREŚLONA NA PODSTAWIE ROZPORZĄDZENIA MINISTRA TRANSPORTU, BUDOWNICTWA I GOSPODARKI MORSKIEJ Z DN. 25.04.2012R. W SPRAWIE SZCZEGÓŁOWEGO ZAKRESU I FORMY PROJEKTU BUDOWLANEGO (DZ. U. Z. 2012R. POZ. 462 ZE ZM.) ZGODNIE Z DOKŁADNOŚCIĄ DO DWÓCH MIEJSC PO PRZECINKU. DLA WYMIARÓW LOKALU W STANIE WYKOŃCZONYM, NA POZIOMIE PODŁÓG, NIE LICZĄC LISTEW PRZYPODŁOGOWYCH, PROGÓW ITP. DO POWIERZCHNI OTWORÓW NA DRZWI I OKNA ORAZ NISZE W ELEMENTACH ZAMYKAJĄCYCH.
- PRZEDSTAWIONA NA RZUCIE ARANŻACJA MA CHARAKTE PRZYKŁADOWY. UMEBLOWANIE NIE STANOWI WYPOSAŻENIA NABYWANEGO LOKALU.