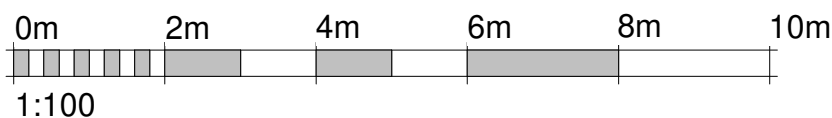
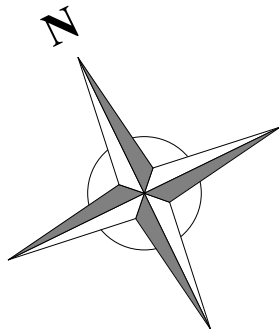
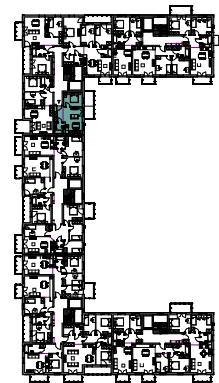
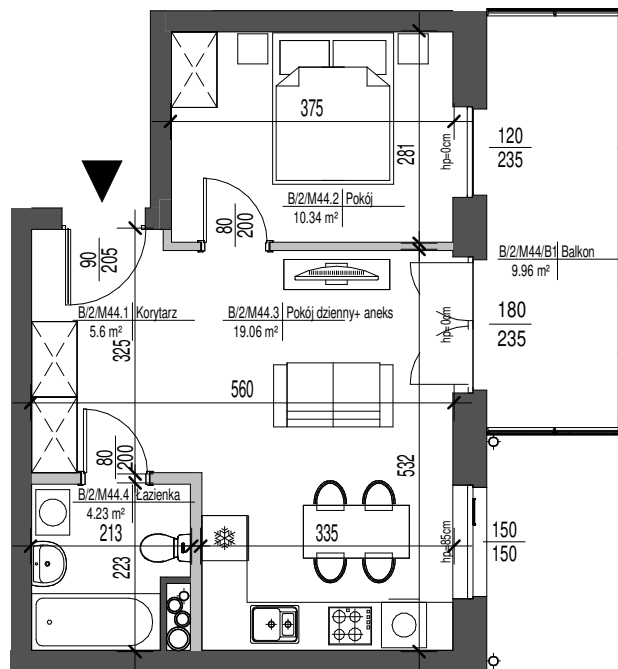
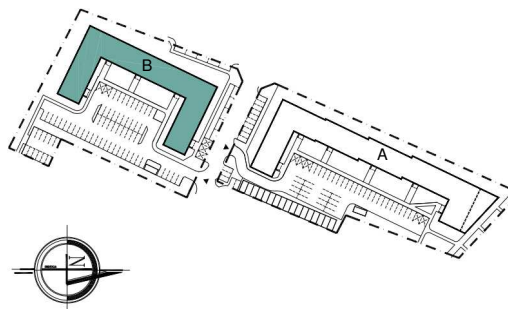


NUMER MIESZKANIA M44
NUMER BUDYNKU B
POZIOM 1
LICZBA POKOI 2

ZESTAWIENIE POWIERZCHNI

B/2/M44.1 Korytarz	5,60m ²
B/2/M44.2 Pokój	10,34m ²
B/2/M44.3 P.dz. + aneks	19,06m ²
B/2/M44.4 Łazienka	4,23m ²
	39,23m²
<u>B/2/M44/B1 Balkon</u>	<u>9,96m²</u>



INWESTOR


**SPÓŁDZIELNIA MIESZKANIOWA
LOKATORSKO-WŁASNOŚCIOWA**
**SPÓŁDZIELNIA MIESZKANIOWA
LOKATORSKO-WŁASNOŚCIOWA
W ZABŁUDOWIE**

 tel.: 453 120 399
 email: biuro@osiedlekalwinowka.pl
 16-060 Zabłudów, Ul. Kalwińska 6

JEDNOSTKA PROJEKTOWA


**ATELIER
ZETTA**

 ul. Pratulieńska 10/2, 03-511 Warszawa
 tel. (22) 812 64 67
 ul. Suraska 2/11, 15-422 Białystok
 tel. (0-85) 742 49 49, (0-85) 742 43 68
 e-mail: zetta@zetta.com.pl
www.zetta.com.pl
UWAGA:

- WYMIARY POMIESZCZEŃ PRZYBÓRÓW SANITARNYCH, ROZMIESZCZENIE PUNKTÓW INSTALACYJNYCH ITP. PODANO ZGODNIE Z PROJEKTEM BUDOWLANYM. MOGĄ WYSTĄPIĆ NIEWIELKIE RÓŻNICE WYMIARÓW I USYTUOWANIA ELEMENTÓW POWSTAŁE W TRAKCIE REALIZACJI PRAC BUDOWLANYCH. PODANE WYMIARY SĄ W WYMIARACH W ŚWIETLE PIONOWYCH PRZEGRÓD (ŚCIAN) W STANIE SUROWYM.
- POWIERZCHNIA UŻYTKOWA LOKALU JEST OKREŚLONA NA PODSTAWIE ROZPORZĄDZENIA MINISTRA TRANSPORTU, BUDOWNICTWA I GOSPODARKI MORSKIEJ Z DN. 25.04.2012R. W SPRAWIE SZCZEGÓŁOWEGO ZAKRESU I FORMY PROJEKTU BUDOWLANEGO (DZ. U. Z. 2012R. POZ. 462 ZE ZM.) ZGODNIE Z DOKŁADNOŚCIĄ DO DWÓCH MIEJSC PO PRZECINKU. DLA WYMIARÓW LOKALU W STANIE WYKOŃCZONYM, NA POZIOMIE PODŁÓG, NIE LICZĄC LISTEW PRZYPODŁOGOWYCH, PROGÓW ITP. DO POWIERZCHNI OTWORÓW NA DRZWI I OKNA ORAZ NISZE W ELEMENTACH ZAMYKAJĄCYCH.
- PRZEDSTAWIONA NA RZUCIE ARANŻACJA MA CHARAKTER PRZYKŁADOWY, UMEBLOWANIE NIE STANOWI WYPOSAŻENIA NABYWANEGO LOKALU.