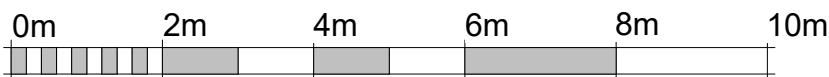
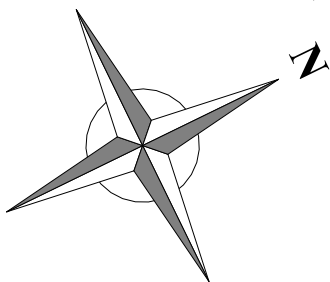
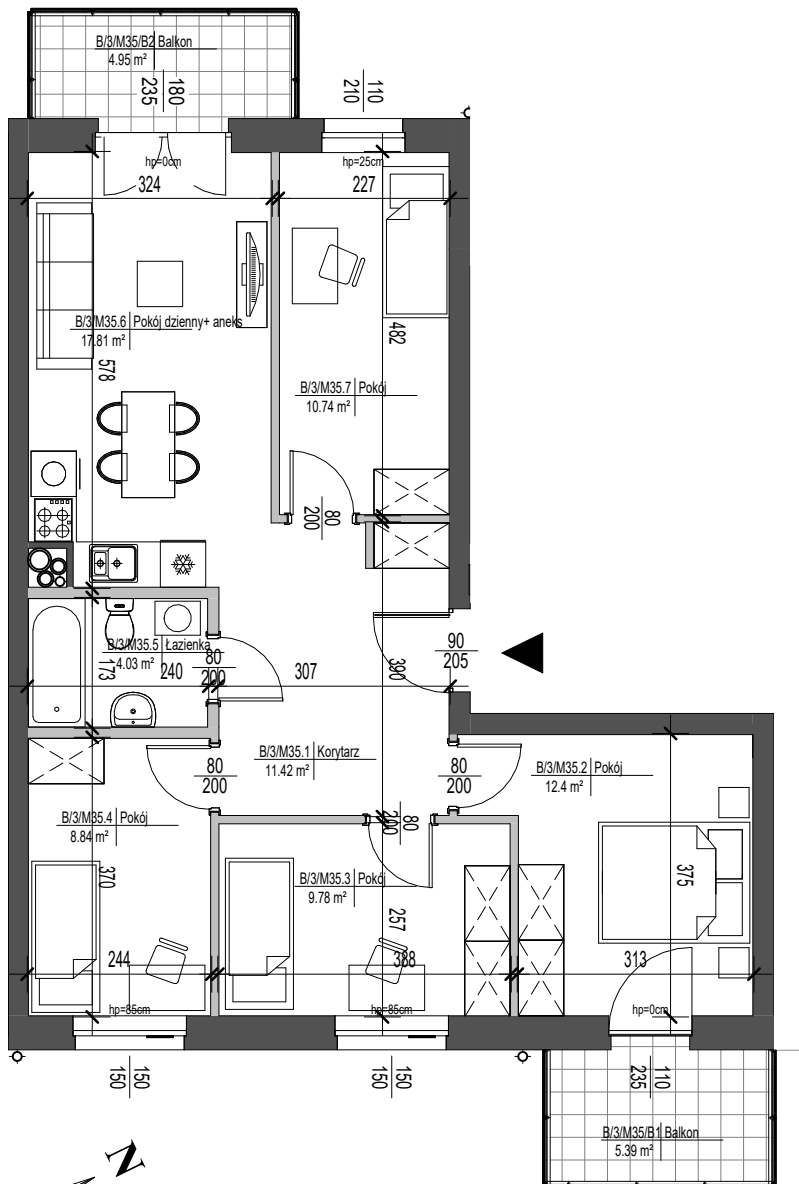
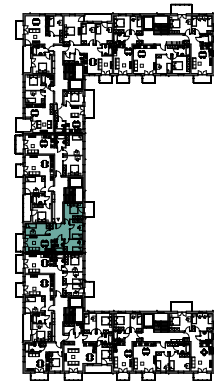
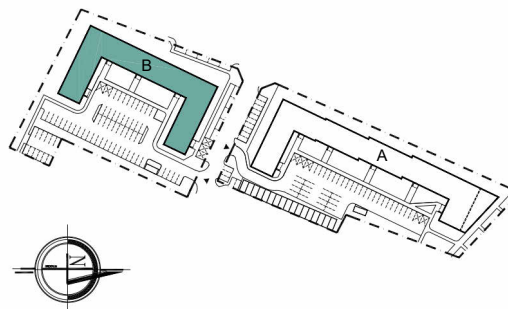


NUMER MIESZKANIA **M35**
NUMER BUDYNKU **B**
POZIOM **2**
LICZBA POKOI **5**


1:100

ZESTAWIENIE POWIERZCHNI

| | |
|-------------------------|---------|
| B/3/M35.1 Korytarz | 11,42m2 |
| B/3/M35.2 Pokój | 12,40m2 |
| B/3/M35.3 Pokój | 9,78m2 |
| B/3/M35.4 Pokój | 8,84m2 |
| B/3/M35.5 Łazienka | 4,03m2 |
| B/3/M35.6 P.dz. + aneks | 17,81m2 |
| B/3/M35.7 Pokój | 10,74m2 |
| | 75,02m2 |
| B/3/M35/B1 Balkon | 5,39m2 |
| B/3/M35/B2 Balkon | 4,95m2 |
| | 10,34m2 |



INWESTOR


**SPÓŁDZIELNIA MIESZKANIOWA
LOKATORSKO-WŁASNOŚCIOWA**
**SPÓŁDZIELNIA MIESZKANIOWA
LOKATORSKO-WŁASNOŚCIOWA
W ZABŁUDOWIE**

 tel.: 453 120 399
 email: biuro@osiedlekalwinowka.pl
 16-060 Zabłudów, Ul. Kalwińska 6

JEDNOSTKA PROJEKTOWA


**ATELIER
ZETTA**

 ul. Pratulńska 10/2, 03-511 Warszawa
 tel. (22) 812 64 67
 ul. Suraska 2/11, 15-422 Białystok
 tel. (0-85) 742 49 49, (0-85) 742 43 68
 e-mail: zetta@zetta.com.pl
www.zetta.com.pl
UWAGA:

- WYMIARY POMIESZCZEŃ PRZYBÓRÓW SANITARNYCH, ROZMIESZCZENIE PUNKTÓW INSTALACYJNYCH ITP. PODANO ZGODNIE Z PROJEKTEM BUDOWLANYM. MOGĄ WYSTĄPIĆ NIEWIELKIE RÓŻNICE WYMIARÓW I USYTUOWANIA ELEMENTÓW POWSTAŁE W TRAKCIE REALIZACJI PRAC BUDOWLANYCH. PODANE WYMIARY SĄ WYMIARAMI W ŚWIETLE PIONOWYCH PRZEGRÓD (ŚCIAN) W STANIE SUROWYM.
- POWIERZCHNIA UŻYTKOWA LOKALU JEST OKREŚLONA NA PODSTAWIE ROZPORZĄDZENIA MINISTRA TRANSPORTU, BUDOWNICTWA I GOSPODARKI MORSKIEJ Z DN. 25.04.2012R. W SPRAWIE SZCZEGÓŁOWEGO ZAKRESU I FORMY PROJEKTU BUDOWLANEGO (DZ. U. Z. 2012R. POZ. 462 ZE ZM.) ZGODNIE Z DOKŁADNOŚCIĄ DO DWÓCH MIEJSC PO PRZECINKU. DLA WYMIARÓW LOKALU W STANIE WYKOŃCZONYM, NA POZIOMIE PODŁÓG, NIE LICZĄC LISTEW PRZYPODŁOGOWYCH, PROGÓW ITP. DO POWIERZCHNI OTWORÓW NA DRZWI I OKNA ORAZ NISZE W ELEMENTACH ZAMYKAJĄCYCH.
- PRZEDSTAWIONA NA RZUCIE ARANŻACJA MA CHARAKTER PRZYKŁADOWY. UMEBLOWANIE NIE STANOWI WYPOSAŻENIA NABYWANEGO LOKALU.