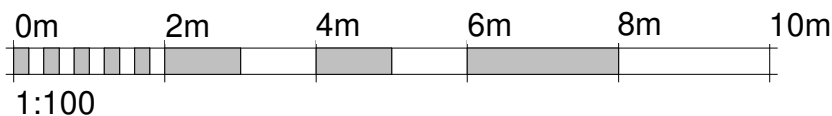
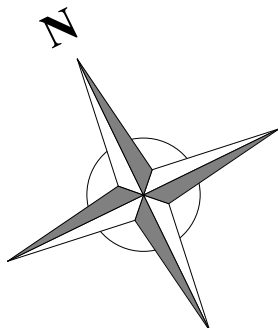
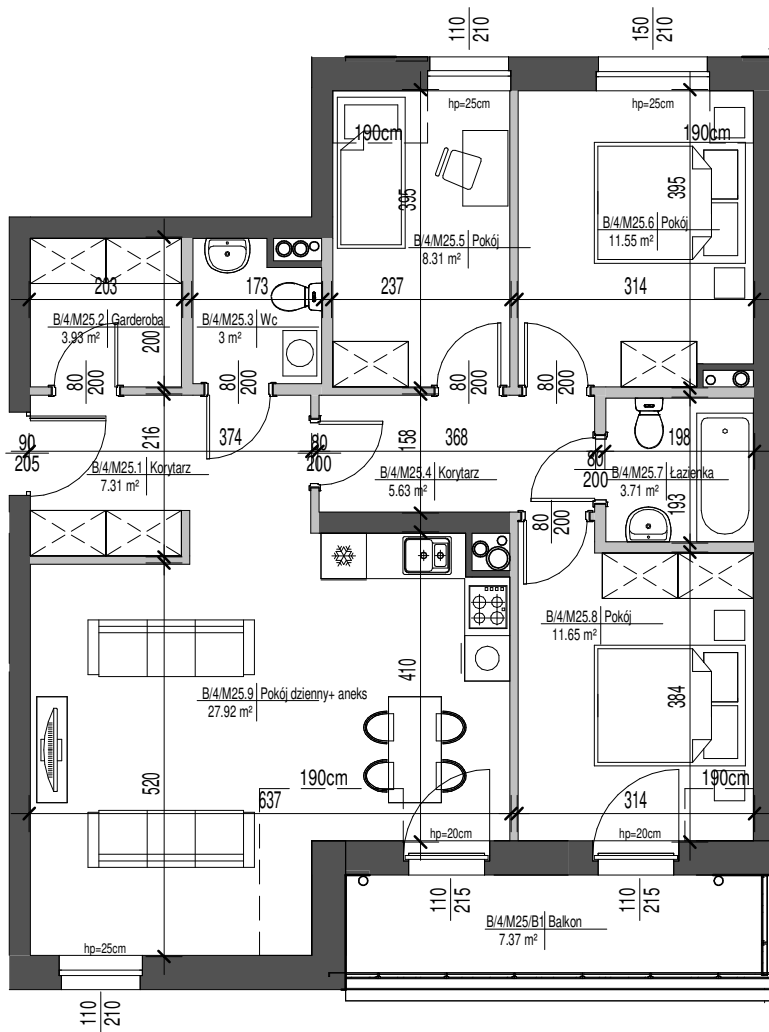
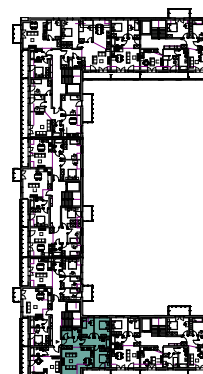
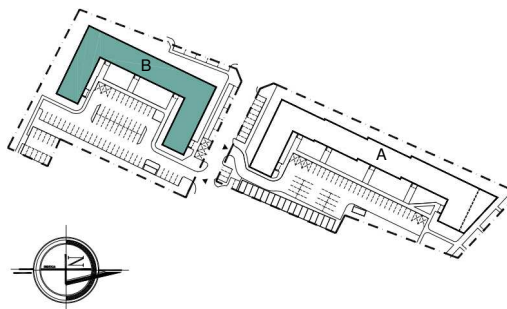


NUMER MIESZKANIA **M25**
NUMER BUDYNKU **B**
POZIOM **3**
LICZBA POKOI **4**

ZESTAWIENIE POWIERZCHNI

| | |
|-------------------------|---------------------|
| B/4/M25.1 Korytarz | 7,31m ² |
| B/4/M25.2 Garderoba | 3,93m ² |
| B/4/M25.3 Wc | 3,00m ² |
| B/4/M25.4 Korytarz | 5,63m ² |
| B/4/M25.5 Pokój | 8,31m ² |
| B/4/M25.6 Pokój | 11,55m ² |
| B/4/M25.7 Łazienka | 3,71m ² |
| B/4/M25.8 Pokój | 11,65m ² |
| B/4/M25.9 P.dz. + aneks | 27,92m ² |
| | 83,01m ² |

B/4/M25/B1 Balkon **7,37m²**


INWESTOR


**SPÓŁDZIELNIA MIESZKANIOWA
LOKATORSKO-WŁASNOŚCIOWA**
**SPÓŁDZIELNIA MIESZKANIOWA
LOKATORSKO-WŁASNOŚCIOWA
W ZABŁUDOWIE**

 tel.: 453 120 399
 email: biuro@osiedlekalwinowka.pl
 16-060 Zabłudów, Ul. Kalwińska 6

JEDNOSTKA PROJEKTOWA


**ATELIER
ZETTA**

 ul. Pratułińska 10/2, 03-511 Warszawa
 tel. (22) 812 64 67
 ul. Suraska 2/11, 15-422 Białystok
 tel. (0-85) 742 49 49, (0-85) 742 43 68
 e-mail: zetta@zetta.com.pl
www.zetta.com.pl
UWAGA:

- WYMIARY POMIESZCZEŃ PRZYBÓRÓW SANITARNYCH, ROZMIESZCZENIE PUNKTÓW INSTALACYJNYCH ITP. PODANO ZGODNIE Z PROJEKTEM BUDOWLANYM. MOGĄ WYSTĄPIĆ NIEWIELKIE RÓŻNICE WYMIARÓW I USYTUOWANIA ELEMENTÓW POWSTAŁE W TRAKCIE REALIZACJI PRAC BUDOWLANYCH. PODANE WYMIARY SĄ W WYMIARAMI W ŚWIETLE PIONOWYCH PRZEGRÓD (ŚCIAN) W STANIE SUROWYM.
- POWIERZCHNIA UŻYTKOWA LOKALU JEST OKREŚLONA NA PODSTAWIE ROZPORZĄDZENIA MINISTRA TRANSPORTU, BUDOWNICTWA I GOSPODARKI MORSKIEJ Z DN. 25.04.2012R. W SPRAWIE SZCZEGÓŁOWEGO ZAKRESU I FORMY PROJEKTU BUDOWLANEGO (DZ. U. Z. 2012R. POZ. 462 ZE ZM.) ZGODNIE Z DOKŁADNOŚCIĄ DO DWÓCH MIEJSC PO PRZECINKU. DLA WYMIARÓW LOKALU W STANIE WYKOŃCZONYM, NA POZIOMIE PODŁÓG, NIE LICZĄC LISTEW PRZYPODŁOGOWYCH, PROGÓW ITP. DO POWIERZCHNI OTWORÓW NA DRZWI I OKNA ORAZ NISZE W ELEMENTACH ZAMYKAJĄCYCH.
- PRZEDSTAWIONA NA RZUCIE ARANŻACJA MA CHARAKTE PRZYKŁADOWY, UMEBLOWANIE NIE STANOWI WYPOSAŻENIA NABYWANEGO LOKALU.