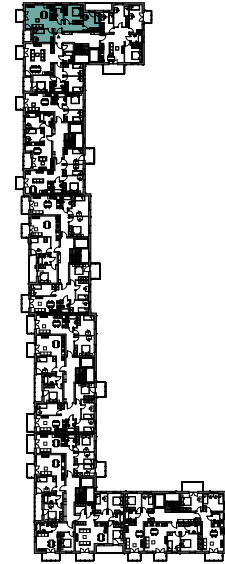
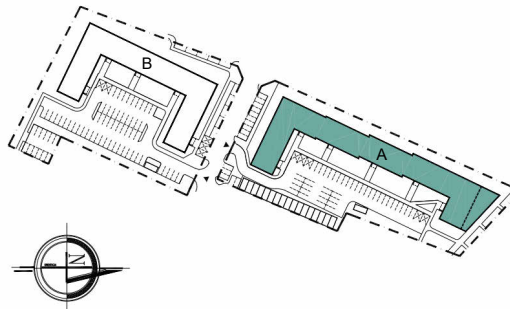
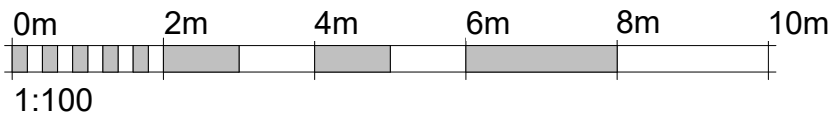
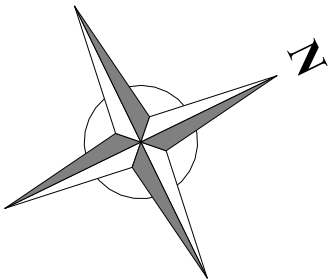
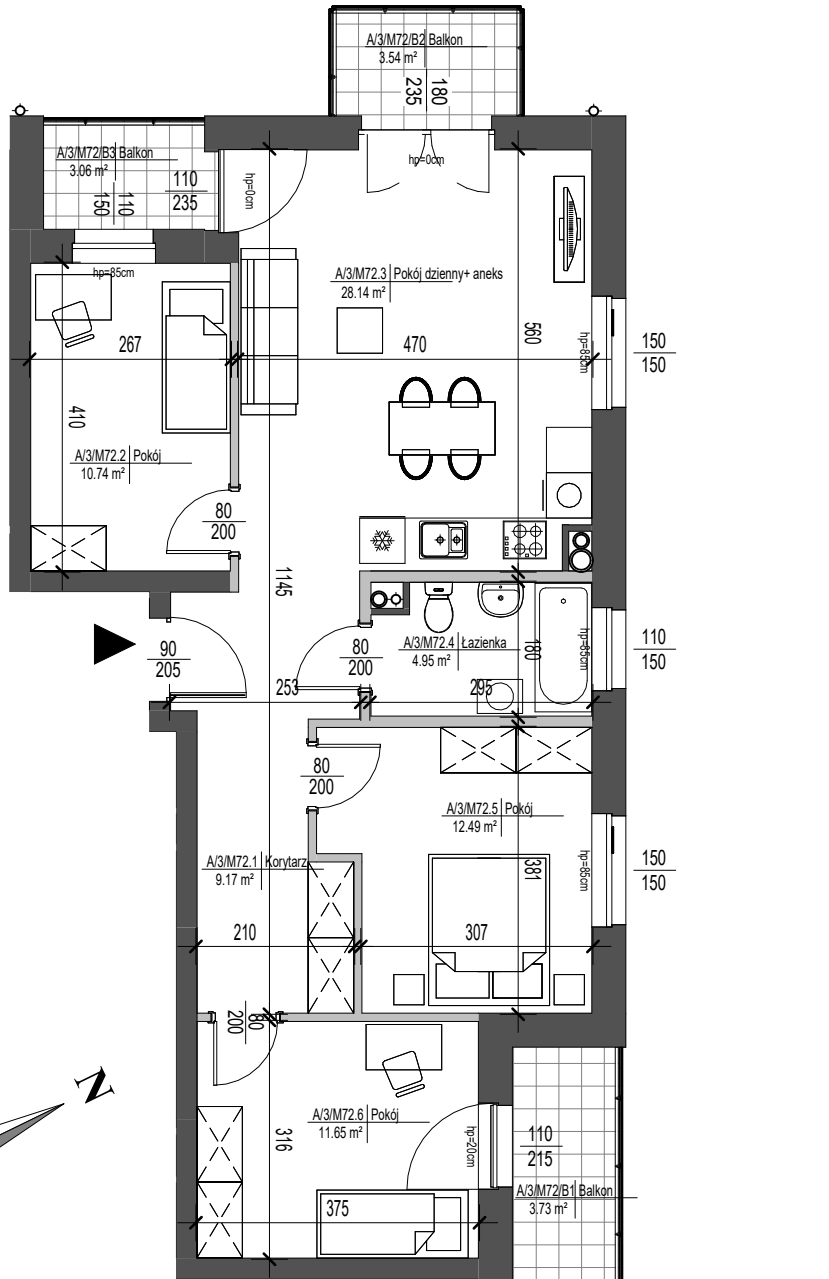


NUMER MIESZKANIA **M72**
NUMER BUDYNKU **A**
POZIOM **2**
LICZBA POKOI **4**

ZESTAWIENIE POWIERZCHNI

A/3/M72.1 Korytarz	9,17m ²
A/3/M72.2 Pokój	10,74m ²
A/3/M72.3 P.dz. + aneks	28,14m ²
A/3/M72.4 Łazienka	4,95m ²
A/3/M72.5 Pokój	12,49m ²
A/3/M72.6 Pokój	11,65m ²
77,14m²	
A/3/M72/B1 Balkon	3,73m ²
A/3/M72/B2 Balkon	3,54m ²
A/3/M72/B3 Balkon	3,06m ²
10,33m²	



INWESTOR


 SPÓŁDZIELNIA MIESZKANIOWA
LOKATORSKO-WŁASNOŚCIOWA
W ZABŁUDOWIE

 tel.: 453 120 399
email: biuro@osiedlekalwinowka.pl
16-060 Zabłudów, Ul. Kalwińska 6

JEDNOSTKA PROJEKTOWA


 ul. Pratulńska 10/2, 03-511 Warszawa
tel. (22) 812 64 67
ul. Suraska 2/11, 15-422 Białystok
tel. (0-85) 742 49 49, (0-85) 742 43 68
e-mail: zetta@zetta.com.pl
www.zetta.com.pl
UWAGA:

- WYMIARY POMIESZCZEŃ PRZYBÓRÓW SANITARNYCH, ROZMIESZCZENIE PUNKTÓW INSTALACYJNYCH ITP. PODANO ZGODNIE Z PROJEKTEM BUDOWLANYM. MOGĄ WYSTĄPIĆ NIEWIELKIE RÓŻNICE WYMIARÓW I USYTUOWANIA ELEMENTÓW POWSTAŁE W TRAKCIE REALIZACJI PRAC BUDOWLANYCH. PODANE WYMIARY SĄ WYMIARAMI W ŚWIETLE PIONOWYCH PRZEGRÓD (ŚCIAN) W STANIE SUROWYM.
- POWIERZCHNIA UŻYTKOWA LOKALU JEST OKREŚLONA NA PODSTAWIE ROZPORZĄDZENIA MINISTRA TRANSPORTU, BUDOWNICTWA I GOSPODARKI MORSKIEJ Z DN. 25.04.2012R. W SPRAWIE SZCZEGÓŁOWEGO ZAKRESU I FORMY PROJEKTU BUDOWLANEGO (DZ. U. Z. 2012R. POZ. 462 ZE ZM.) ZGODNIE Z DOKŁADNOŚCIĄ DO DWÓCH MIEJSC PO PRZECINKU. DLA WYMIARÓW LOKALU W STANIE WYKOŃCZONYM, NA POZIOMIE PODŁÓG, NIE LICZĄC LISTEW PRZYPODŁOGOWYCH, PROGÓW ITP. DO POWIERZCHNI OTWORÓW NA DRZWI I OKNA ORAZ NISZE W ELEMENTACH ZAMYKAJĄCYCH.
- PRZEDSTAWIONA NA RZUCIE ARANŻACJA MA CHARAKTE PRZYKŁADOWY. UMEBLOWANIE NIE STANOWI WYPOSAŻENIA NABYWANEGO LOKALU.