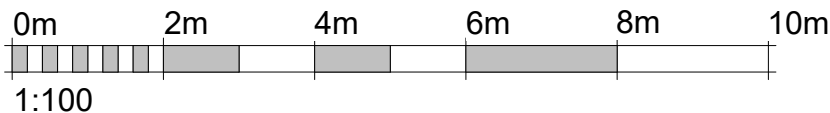
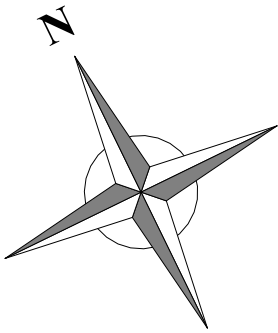
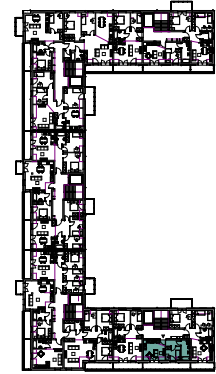
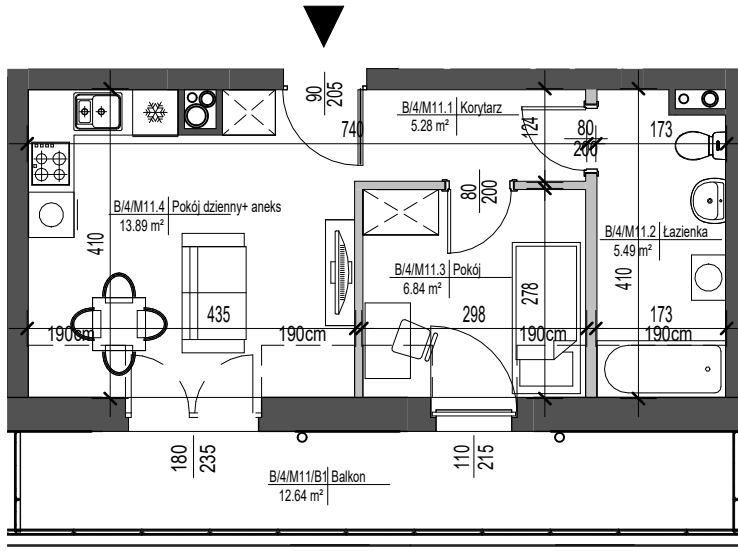


NUMER MIESZKANIA **M11**

NUMER BUDYNKU **B**

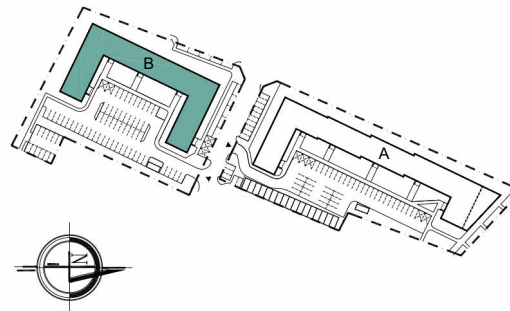
POZIOM **3**

LICZBA POKOI **2**



ZESTAWIENIE POWIERZCHNI

B/4/M11.1 Korytarz	5,28m ²
B/4/M11.2 Łazienka	5,49m ²
B/4/M11.3 Pokój	6,84m ²
B/4/M11.4 P.dz. + aneks	13,89m ²
	31,50m²
B/4/M11/B1 Balkon	12,64m²



INWESTOR

 **SPÓŁDZIELNIA MIESZKANIOWA**
LOKATORSKO-WŁASNOŚCIOWA

SPÓŁDZIELNIA MIESZKANIOWA
LOKATORSKO-WŁASNOŚCIOWA
W ZABŁUDOWIE

tel.: 453 120 399
email: biuro@osiedlekalwinowka.pl
16-060 Zabłudów, Ul. Kalwińska 6

JEDNOSTKA PROJEKTOWA

 **ATELIER
ZETTA**

ul. Pratułińska 10/2, 03-511 Warszawa
tel. (22) 812 64 67
ul. Suraska 2/11, 15-422 Białystok
tel. (0-85) 742 49 49, (0-85) 742 43 68
e-mail: zetta@zetta.com.pl
www.zetta.com.pl

UWAGA:

- WYMIARY POMIESZCZEŃ PRZYBÓRÓW SANITARNYCH, ROZMIESZCZENIE PUNKTÓW INSTALACYJNYCH ITP. PODANO ZGODNIE Z PROJEKTEM BUDOWLANYM. MOGĄ WYSTĄPIĆ NIEWIELKIE RÓŻNICE WYMIARÓW I USYTUOWANIA ELEMENTÓW POWSTAŁE W TRAKCIE REALIZACJI PRAC BUDOWLANYCH. PODANE WYMIARY SĄ WYMIARAMI W ŚWIETLE PIONOWYCH PRZEGRÓD (ŚCIAN) W STANIE SUROWYM.
- POWIERZCHNIA UŻYTKOWA LOKALU JEST OKREŚLONA NA PODSTAWIE ROZPORZĄDZENIA MINISTRA TRANSPORTU, BUDOWNICTWA I GOSPODARKI MORSKIEJ Z DN. 25.04.2012R. W SPRAWIE SZCZEGÓŁOWEGO ZAKRESU I FORMY PROJEKTU BUDOWLANEGO (DZ. U. Z. 2012R. POZ. 462 ZE ZM.) ZGODNIE Z DOKŁADNOŚCIĄ DO DWÓCH MIEJSC PO PRZECINKU. DLA WYMIARÓW LOKALU W STANIE WYKOŃCZONYM, NA POZIOMIE PODŁÓG, NIE LICZĄC LISTEW PRZYPODŁOGOWYCH, PROGÓW ITP. DO POWIERZCHNI OTWORÓW NA DRZWI I OKNA ORAZ NISZE W ELEMENTACH ZAMYKAJĄCYCH.
- PRZEDSTAWIONA NA RZUCIE ARANŻACJA MA CHARAKTER PRZYKŁADOWY. UMEBLOWANIE NIE STANOWI WYPOSAŻENIA NABYWANEGO LOKALU.