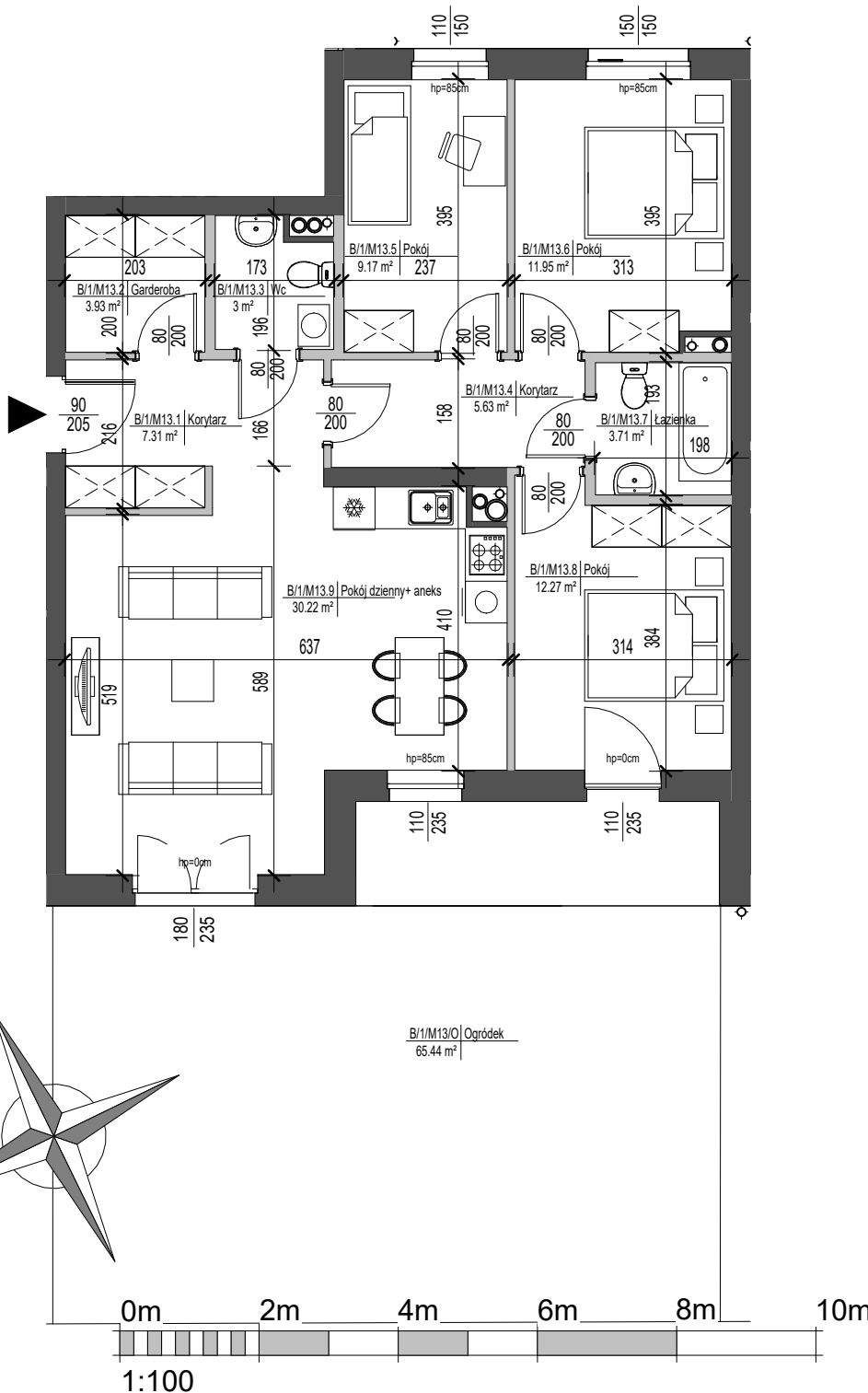
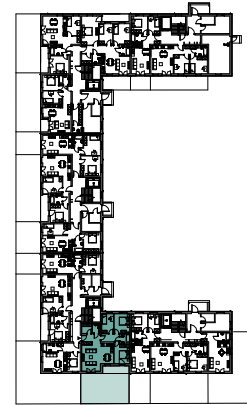


NUMER MIESZKANIA **M13**
NUMER BUDYNKU **B**
POZIOM **0**
LICZBA POKOI **4**

ZESTAWIENIE POWIERZCHNI

B/1/M13.1 Korytarz	7,31m ²
B/1/M13.2 Garderoba	3,93m ²
B/1/M13.3 Wc	3,00m ²
B/1/M13.4 Korytarz	5,63m ²
B/1/M13.5 Pokój	9,17m ²
B/1/M13.6 Pokój	11,95m ²
B/1/M13.7 Łazienka	3,71m ²
B/1/M13.8 Pokój	12,27m ²
B/1/M13.9 P.dz. + aneks	30,22m ²
	87,19m ²

B/1/M13/O Ogródek **65,44m²**

INWESTOR


**SPÓŁDZIELNIA MIESZKANIOWA
LOKATORSKO-WŁASNOŚCIOWA**

 SPÓŁDZIELNIA MIESZKANIOWA
LOKATORSKO-WŁASNOŚCIOWA
W ZABŁUDOWIE

 tel.: 453 120 399
email: biuro@osiedlekalwinowka.pl
16-060 Zabłudów, Ul. Kalwińska 6

JEDNOSTKA PROJEKTOWA


**ATELIER
ZETTA**

 ul. Pratulńska 10/2, 03-511 Warszawa
tel. (22) 812 64 67
ul. Suraska 2/11, 15-422 Białystok
tel. (0-85) 742 49 49, (0-85) 742 43 68
e-mail: zetta@zetta.com.pl
www.zetta.com.pl

UWAGA:

- WYMIARY POMIESZCZEŃ PRZYBÓRÓW SANITARNYCH, ROZMIESZCZENIE PUNKTÓW INSTALACYJNYCH ITP. PODANO ZGODNIE Z PROJEKTEM BUDOWLANYM. MOGĄ WYSTĄPIĆ NIEWIELKIE RÓŻNICE WYMIARÓW I USYTUOWANIA ELEMENTÓW POWSTAŁE W TRAKCIE REALIZACJI PRAC BUDOWLANYCH. PODANE WYMIARY SĄ WYMIARAMI W ŚWIETLE PIONOWYCH PRZEGRÓD (ŚCIAN) W STANIE SUROWYM.
- POWIERZCHNIA UŻYTKOWA LOKALU JEST OKREŚLONA NA PODSTAWIE ROZPORZĄDZENIA MINISTRA TRANSPORTU, BUDOWNICTWA I GOSPODARKI MORSKIEJ Z DN. 25.04.2012R. W SPRAWIE SZCZEGÓŁOWEGO ZAKRESU I FORMY PROJEKTU BUDOWLANEGO (DZ. U. Z. 2012R. POZ. 462 ZE ZM.) ZGODNIE Z DOKŁADNOŚCIĄ DO DWÓCH MIEJSC PO PRZECINKU. DLA WYMIARÓW LOKALU W STANIE WYKOŃCZONYM, NA POZIOMIE PODŁÓG, NIE LICZĄC LISTEW PRZYPODŁOGOWYCH, PROGÓW ITP. DO POWIERZCHNI OTWORÓW NA DRZWI I OKNA ORAZ NISZE W ELEMENTACH ZAMYKAJĄCYCH.
- PRZEDSTAWIONA NA RZUCIE ARANŻACJA MA CHARAKTE PRZYKŁADOWY. UMEBLOWANIE NIE STANOWI WYPOSAŻENIA NABYWANEGO LOKALU.

